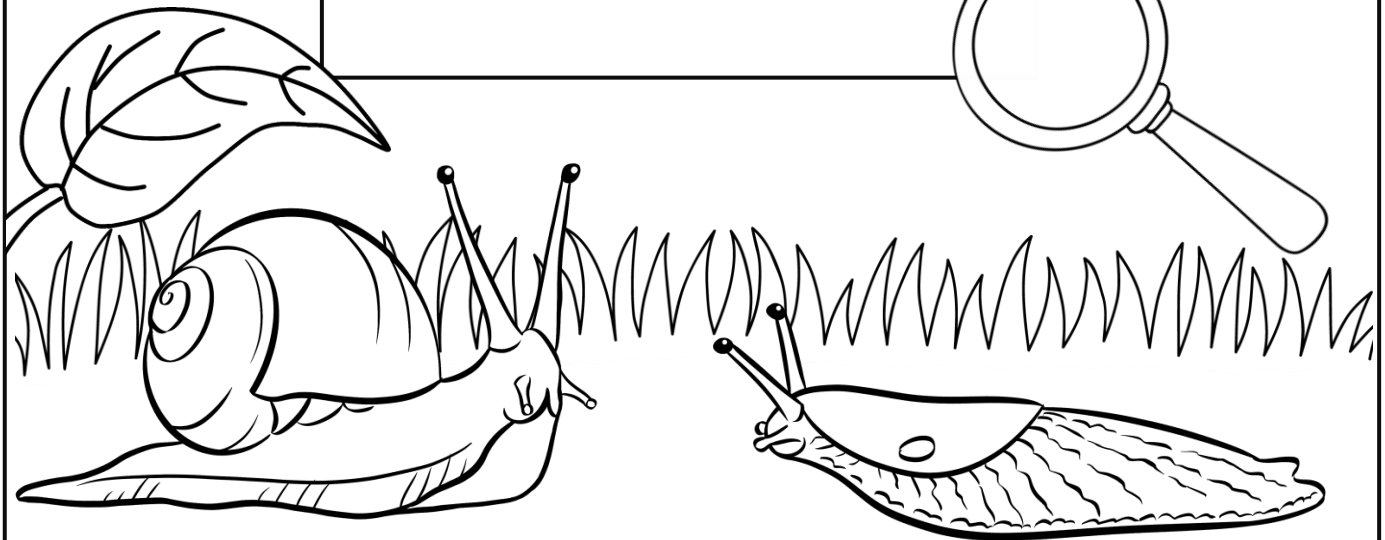
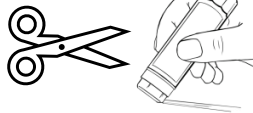


# Die Schnecke

VON

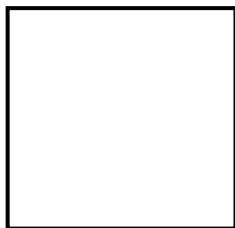


1.

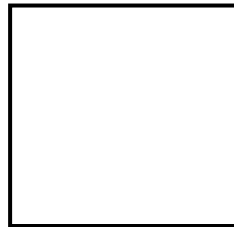


## LEBENS LAUF

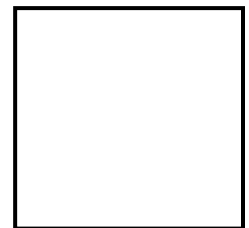
erwachsene  
Schnecke



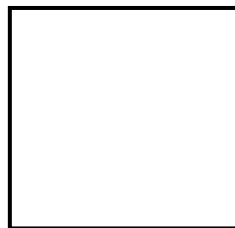
die Paarung



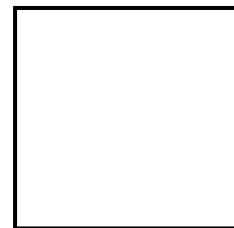
Eier



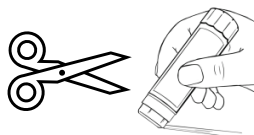
Jungtier



schlüpfen



2.



# GEHÄUSESCHNECKE

1

2

3

4

5

6

7

1

2

3

4

5

6

7

3.



# NACKTSCHNECKE

der

der

die

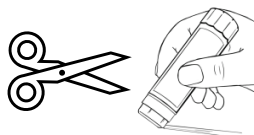
die

das

der

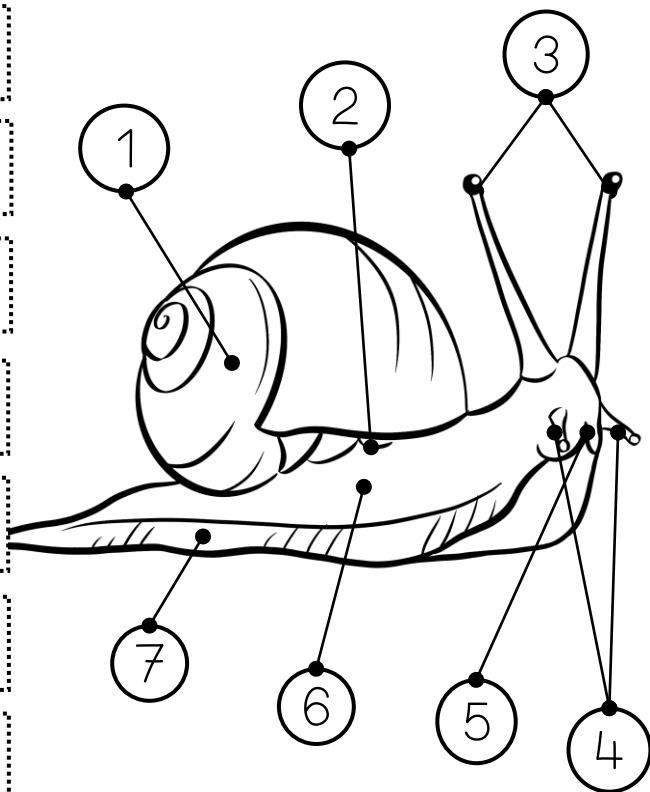
Atemloch – Sohle – Fuß – Mund – Mantel  
 Augenfühler – kleine Fühler

2.



# GEHÄUSESCHNECKE

- 1
- 2
- 3
- 4
- 5
- 6
- 7



© Fraulein\_Lehrerin

3.



# NACKTSCHNECKE

der

der

die

die

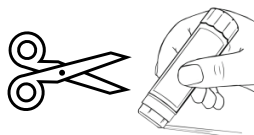
das

der

© Fraulein\_Lehrerin

Atemloch – Sohle – Fuß – Mund – Mantel  
 Augenfühler – kleine Fühler

2.



# GEHÄUSESCHNECKE

1

2

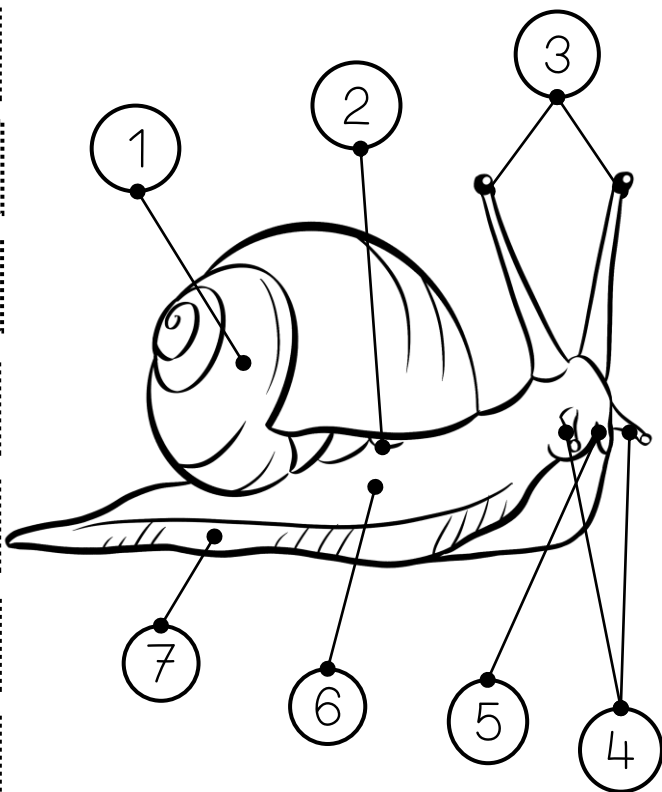
3

4

5

6

7



© Fraulein\_Lehrerin

3.

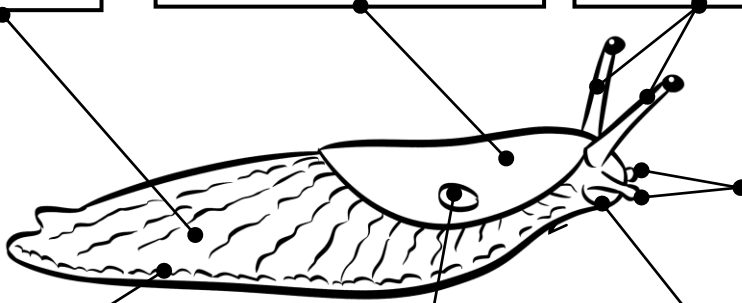


# NACKTSCHNECKE

der  
F \_ \_ \_

der  
M \_ \_ \_ \_

die  
Augen \_ \_ \_ \_ \_



kleine  
F \_ \_ \_ \_

die  
S \_ \_ \_ \_

das  
Atem \_ \_ \_ \_

der  
M \_ \_ \_

Atemloch – Sohle – Fuß – Mund – Mantel  
Augenföhler – kleine Föhler

© Fraulein\_Lehrerin

4.



# DER SCHLEIM

Schreibe die Zahlen zum passenden Bild.

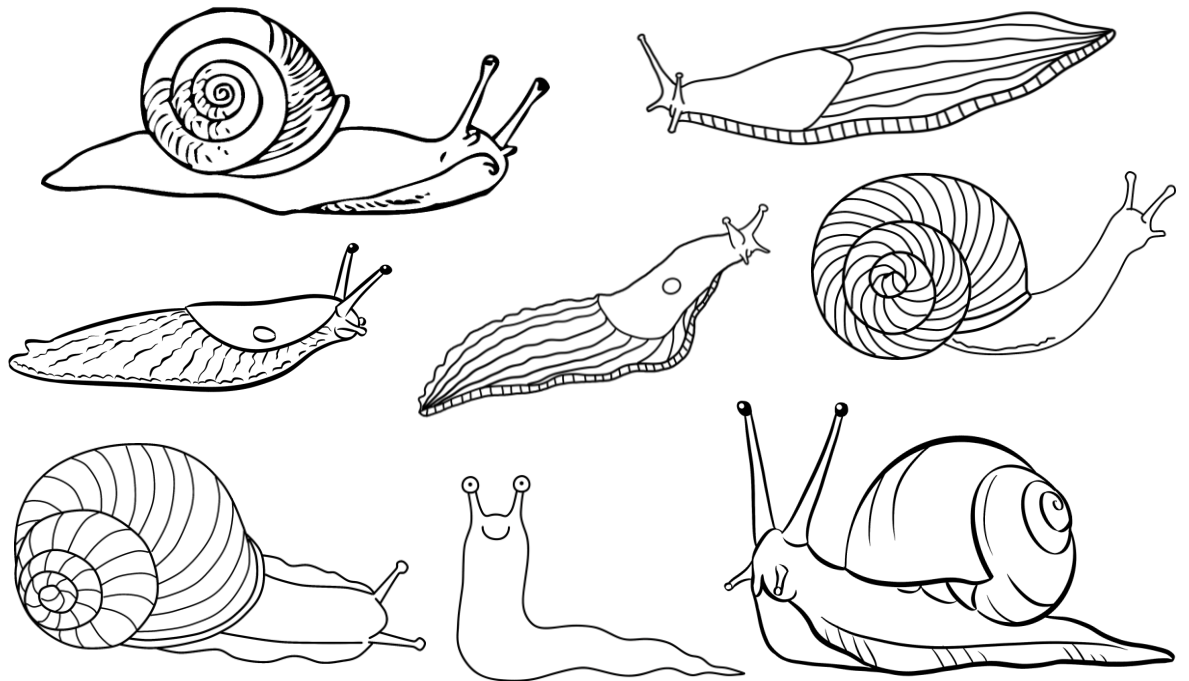
1.	Schutz vor Krankheiten
2.	feucht halten
3.	Straße zum Gleiten
4.	Schutz vor Verletzungen
5.	wirkt wie Klebstoff
6.	abseilen


5.



# DIE FARBEN

Male jede Schnecke anders an.



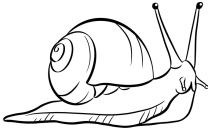
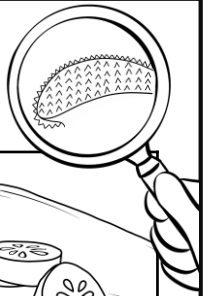
6.



# DIE NAHRUNG

Was fressen sie? Male an.

Raspelzunge



rot



gelb



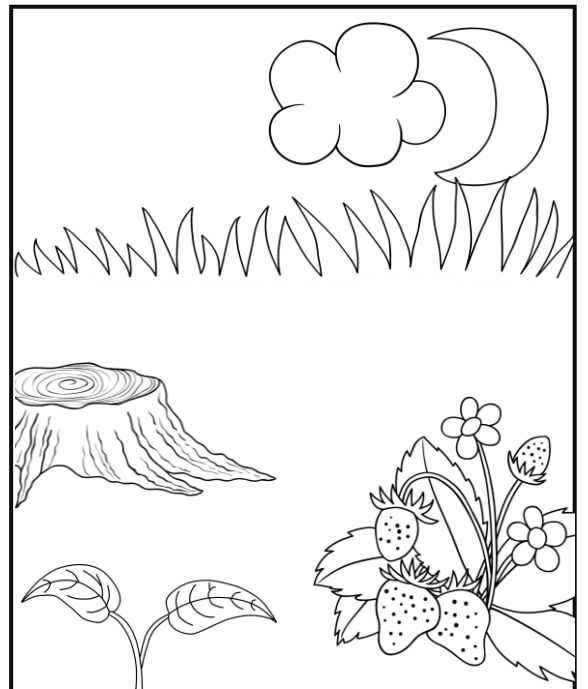
orange


7.



# TAG UND NACHT

Wo sind die Schnecken? Male sie auf.

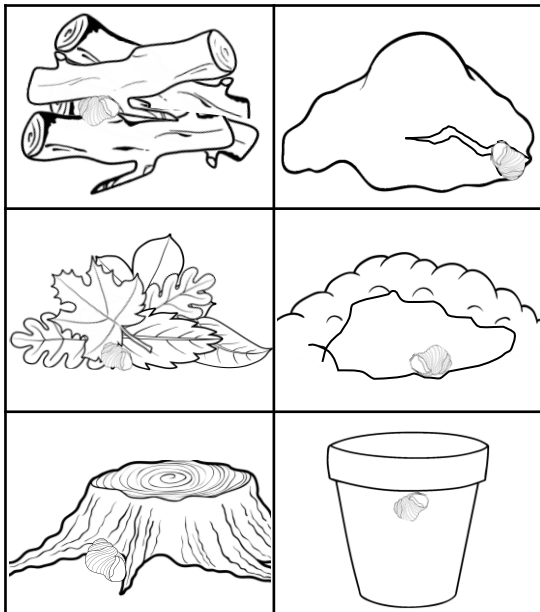


8.

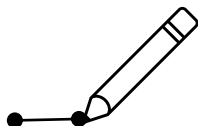


# DER WINTERSCHLAF

Warme und geschützte Orte.




9.



# DIE FEINDE



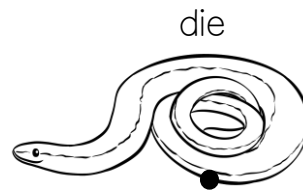
der



die



der



die

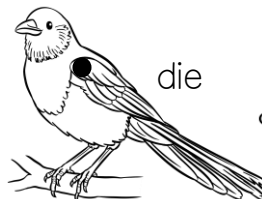
Mensch	Storch	Blindschleiche	Kröte
Igel	Elster	Spitzmaus	Maulwurf



die



der



die



der

10.

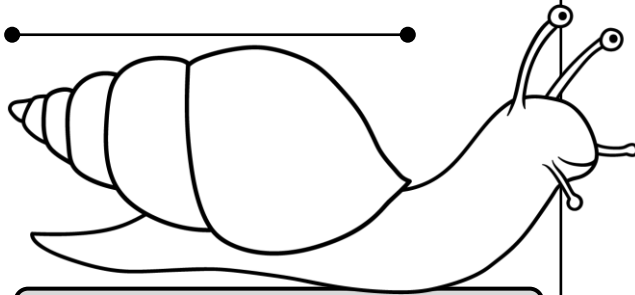


# GROß UND KLEIN

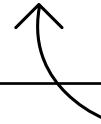
0,6mm



Angustopila psammion



die Achatzschnecke



Klebe den Garnfaden auf.

11.



# VERWANDTE (WEICHTIERE)



die Muschel



der Krake



der Tintenfisch



die Fadenschnecke

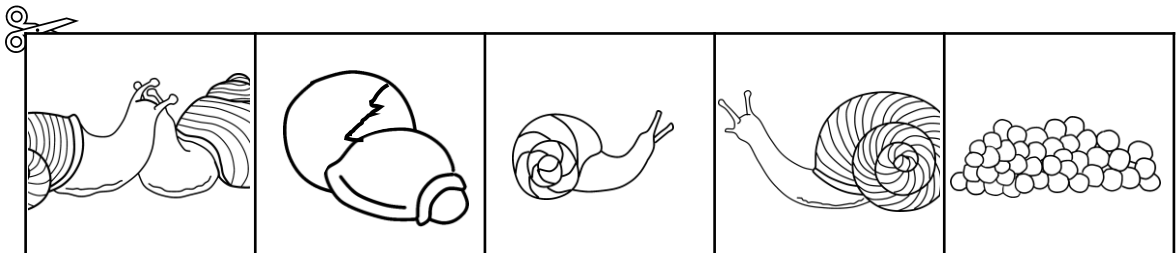
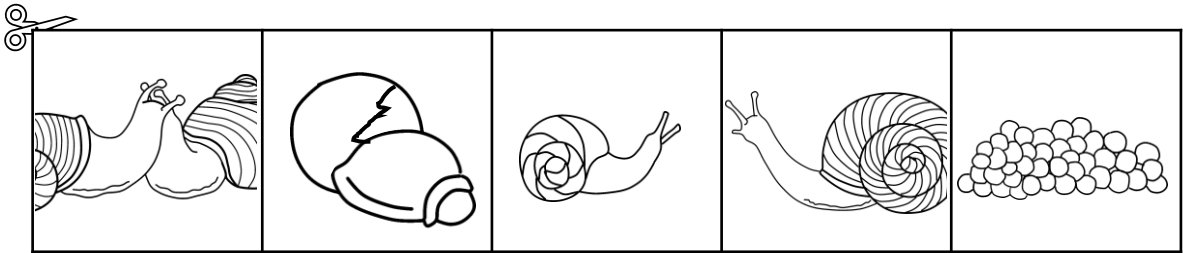
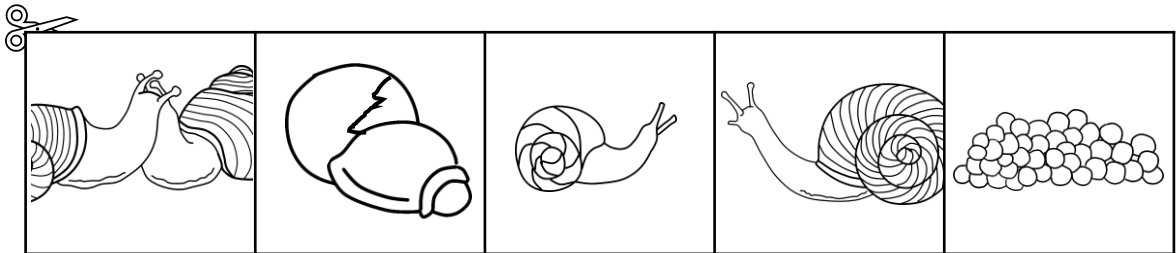
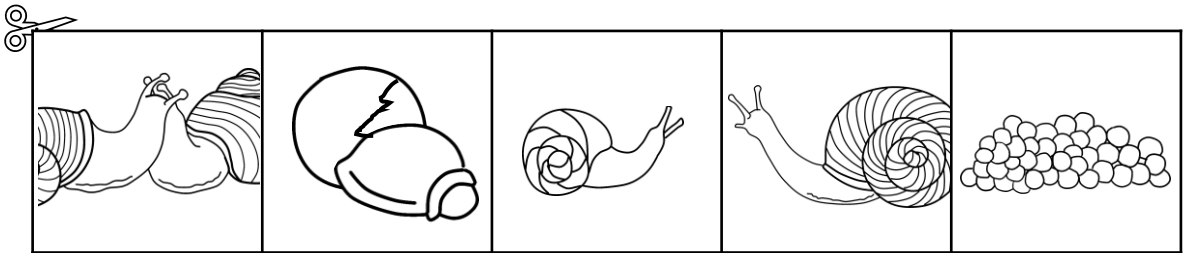
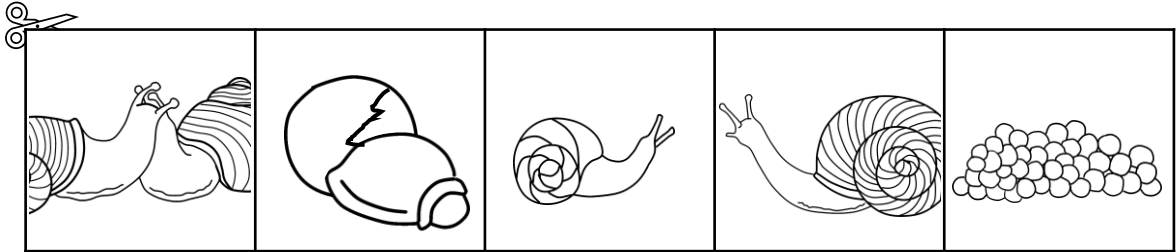
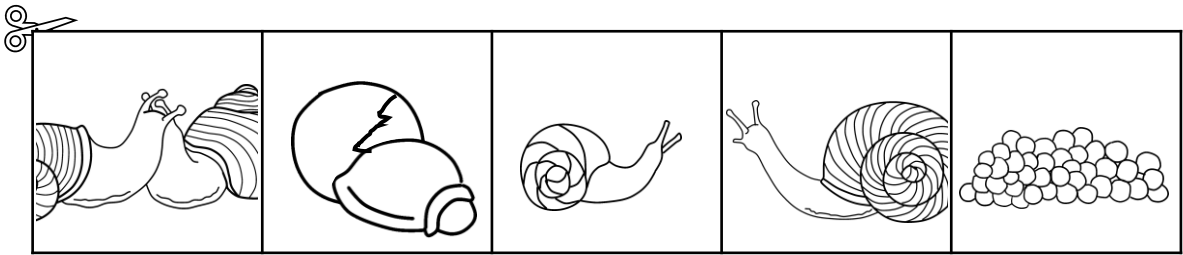


die Käferschnecke

# Der Lebenslauf



# Ausschneidebogen zur Seite 1



# Die Gehäuseschnecke

das Gehäuse

das Atemloch

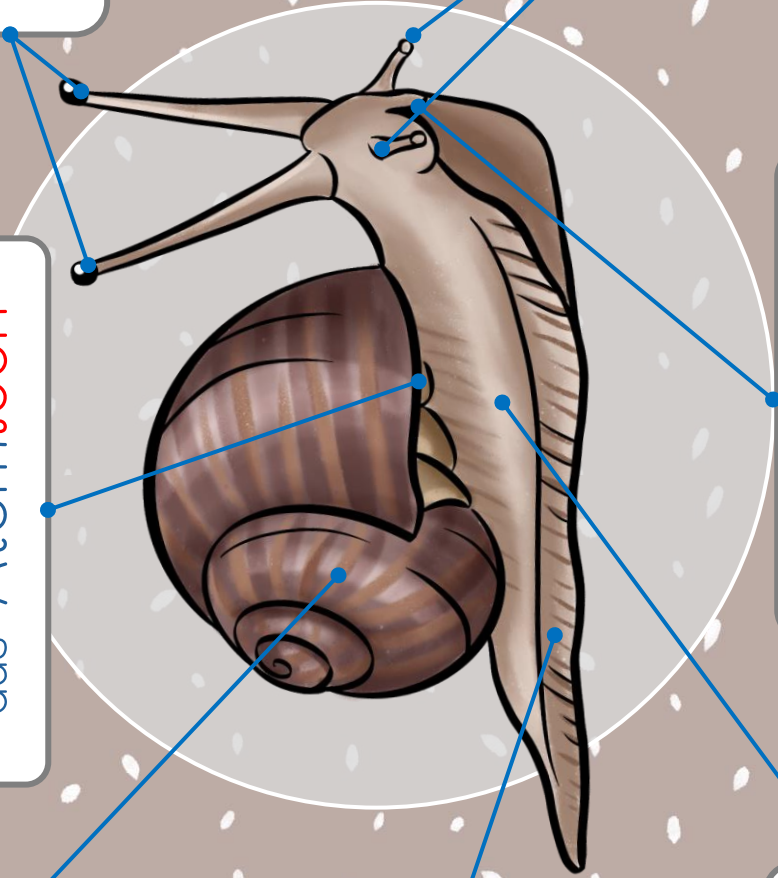
die Augenfühler

die Sohle

der Fuß

der Mund

die Tastfühler





der Fuß	das Atemloch	die Tastfühler
die Augenfühler	der Mund	das Gehäuse
	die Sohle	



der Fuß	das Atemloch	die Tastfühler
die Augenfühler	der Mund	das Gehäuse
	die Sohle	



der Fuß	das Atemloch	die Tastfühler
die Augenfühler	der Mund	das Gehäuse
	die Sohle	

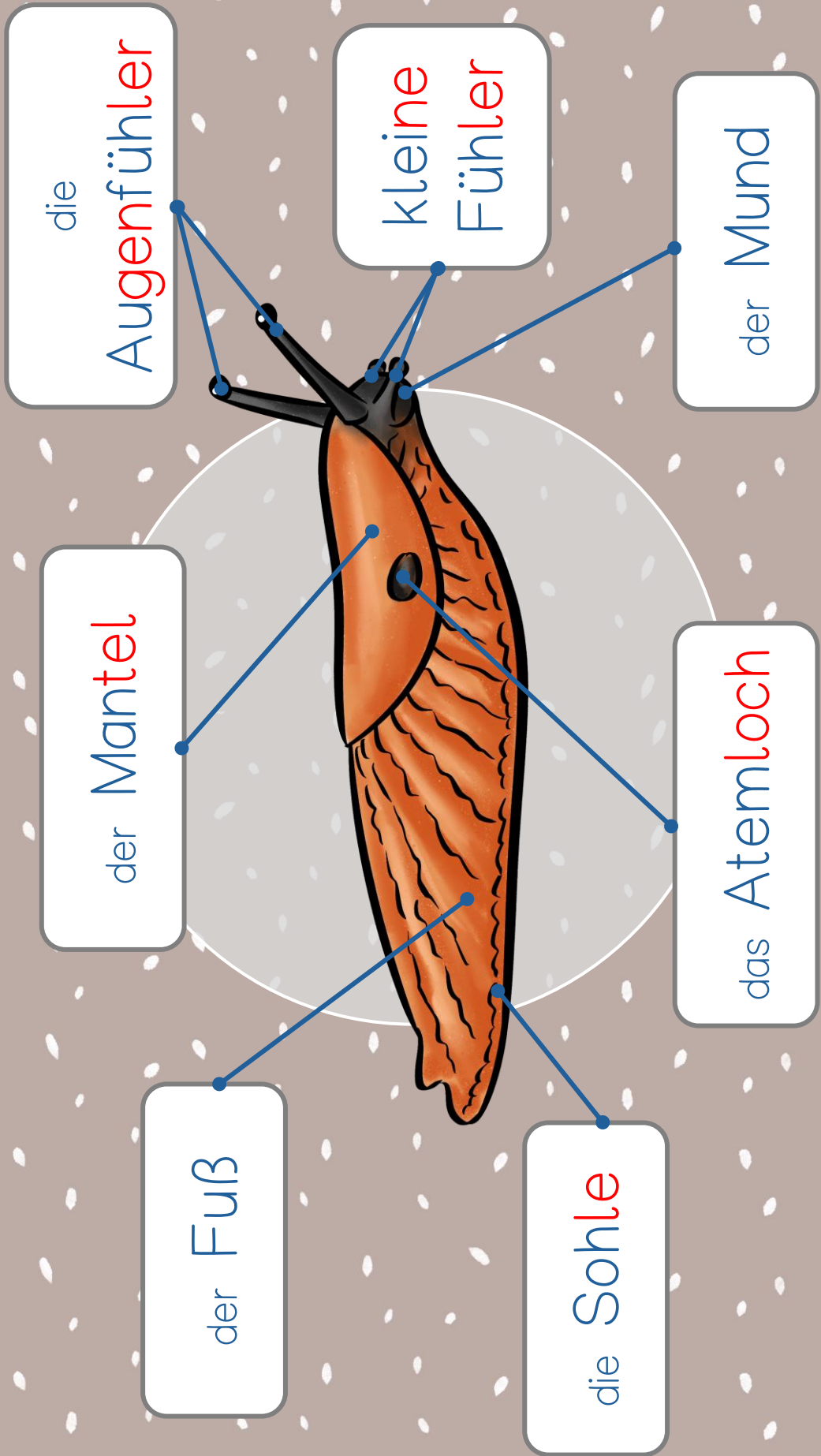


der Fuß	das Atemloch	die Tastfühler
die Augenfühler	der Mund	das Gehäuse
	die Sohle	

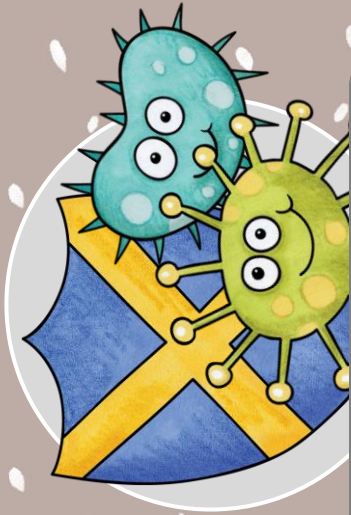


der Fuß	das Atemloch	die Tastfühler
die Augenfühler	der Mund	das Gehäuse
	die Sohle	

# Die Nacktschnecke



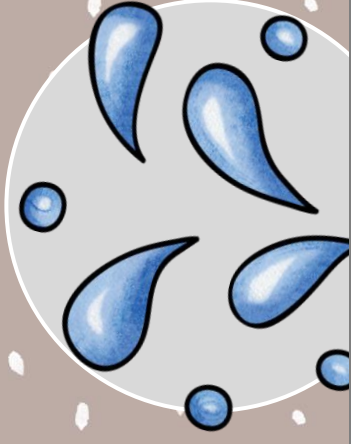
# Der Schneckenschleim



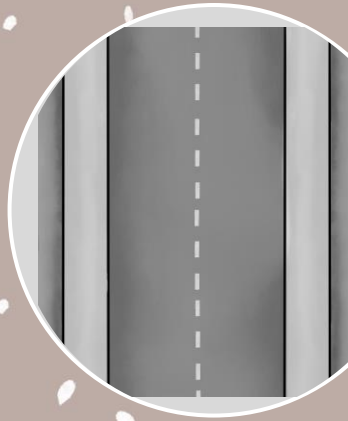
Schutz vor  
Krankheiten



Schutz vor  
Verletzungen



feucht halten



Straße zum  
Gleiten

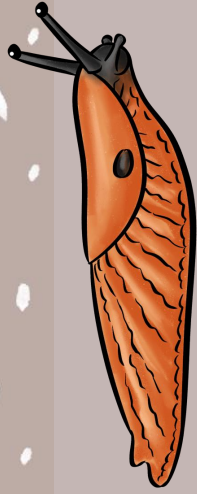


wirkt wie  
Klebstoff



abseilen

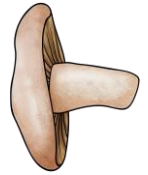
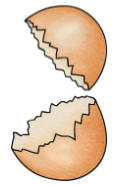
# Die Farben



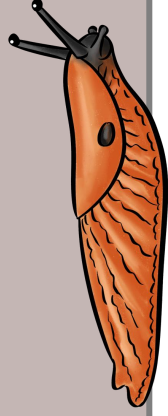
# Die Nahrung



- verwelkte Pflanzen
- Gemüse und Obst
- Pilze
- Aas



Raspelzunge



- frische Pflanzen
- Gemüse und Obst
- Pilze
- Aas

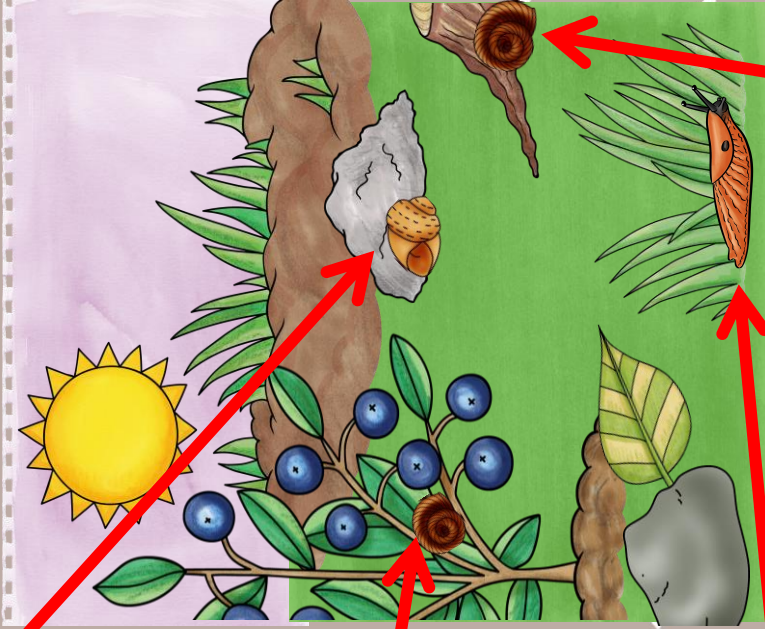


# Tag und Nacht

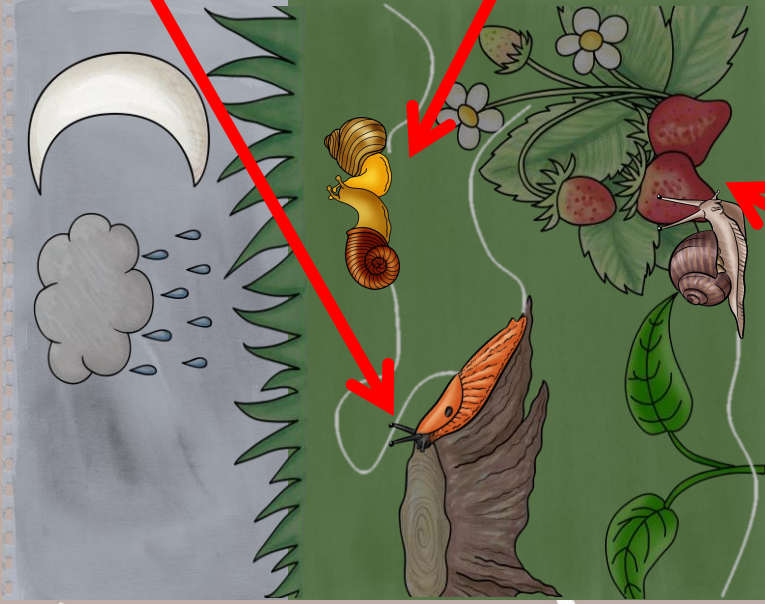
unter  
Steinen

im  
Gebüsch

im  
hohen  
Gras



an Baumwurzeln



umher-  
kriechen

paaren

fressen



# Die Feinde



die Kröte



die Blindschleiche



die Elster



der Maulwurf



der Storch



die Spitzmaus



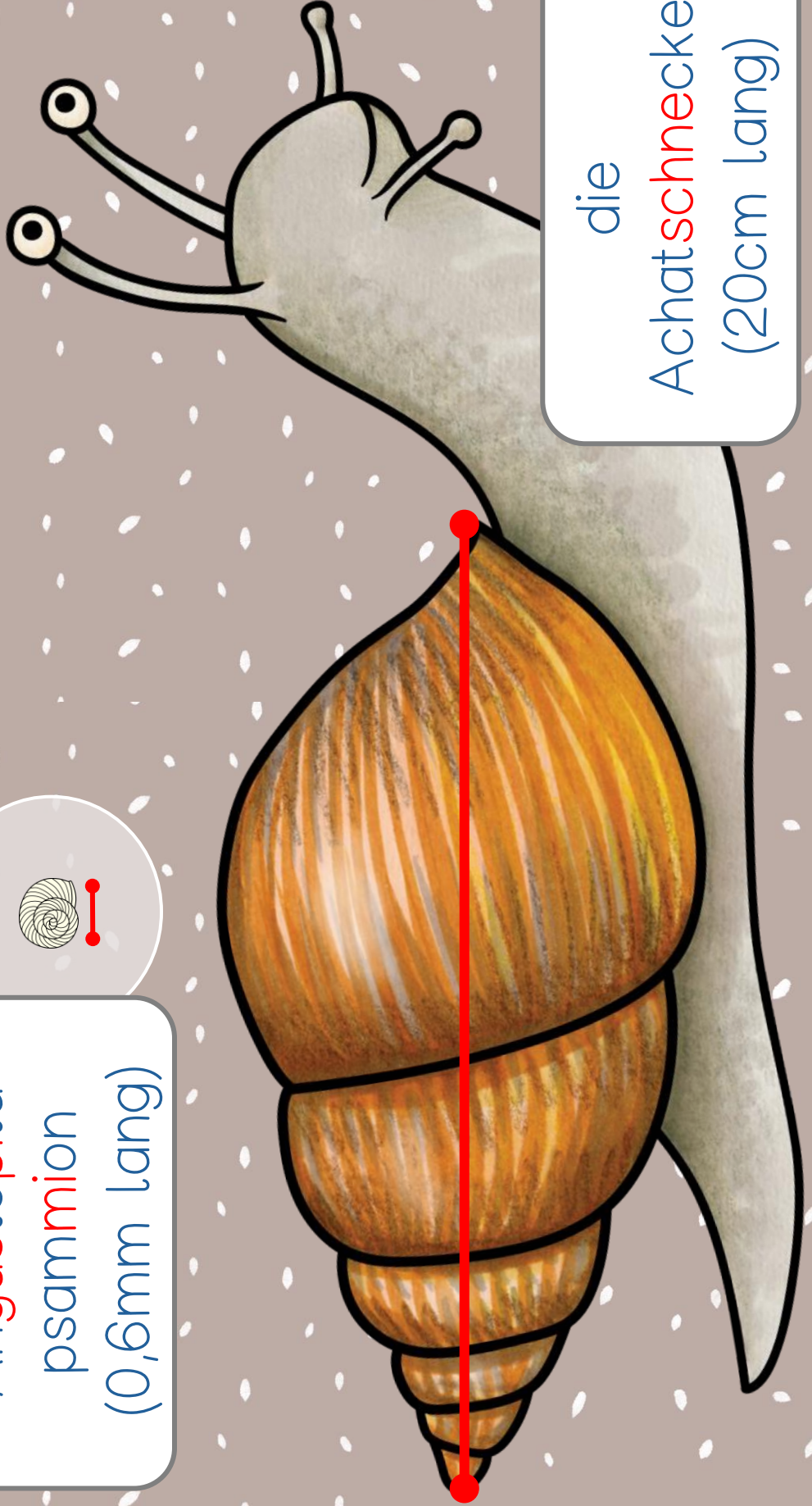
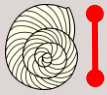
der Igel



der Mensch

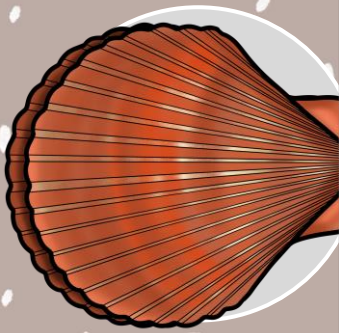
# Groß und Klein

Angustopila  
psammion  
(0,6mm lang)

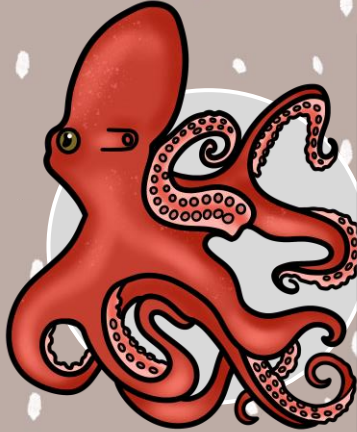


die  
Achatschnecke  
(20cm lang)

# Verwandte (Weichtiere)



die Muschel



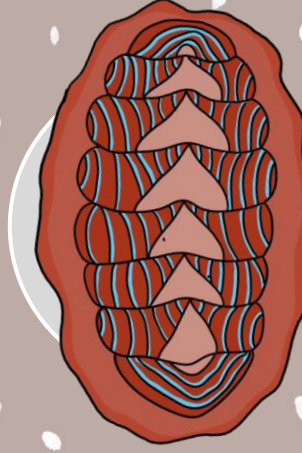
der Krake



der Tintenfisch



die Fadenschnecke



die Käferschnecke

